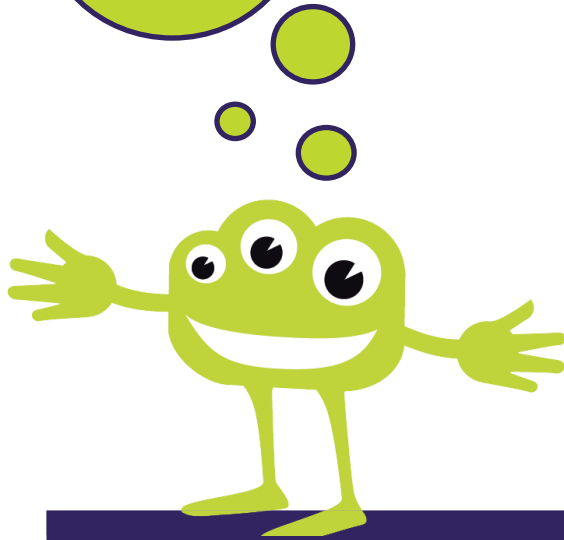


Ich freue  
mich auf Euch!  
Kommt zur  
**Kinder-Uni!**



## Kontakt

### Campus Kleve

Marie-Curie-Straße 1, 47533 Kleve  
Telefon: +49 2821 80673-0

### Campus Kamp-Lintfort

Friedrich-Heinrich-Allee 25, 47475 Kamp-Lintfort  
Telefon: +49 2842 90825-0

### Kinder-Uni Hochschule Rhein-Waal

E-Mail: [kinder-uni@hochschule-rhein-waal.de](mailto:kinder-uni@hochschule-rhein-waal.de)

**Campus Kleve** Dipl.-Biol. Martina Bracht-Nienaber  
Telefon: +49 2821 80673-382

**Campus Kamp-Lintfort** Dr. Martin Kreymann  
Telefon: +49 2842 90825-271

Die Kinder-Uni Hochschule Rhein-Waal wurde im Rahmen  
des aus dem EFRE ko-finanzierten operationellen Programms  
für NRW im Ziel „Regionale Wettbewerbsfähigkeit und  
Beschäftigung 2007–2013“ ausgewählt.



[info@hochschule-rhein-waal.de](mailto:info@hochschule-rhein-waal.de)  
[www.hochschule-rhein-waal.de](http://www.hochschule-rhein-waal.de)



Folgen Sie uns auf Twitter:  
[www.twitter.com/HochschuleRW](https://www.twitter.com/HochschuleRW)



Werden Sie Fan auf Facebook:  
[www.facebook.de/hochsulerheinwaal](https://www.facebook.de/hochsulerheinwaal)



**Kinder-Uni Hochschule Rhein-Waal**  
Vorlesungen  
Sommersemester 2018

**Campus Kleve und  
Campus Kamp-Lintfort**

**Hallo Kinder,**  
wisst Ihr schon, dass  
Kinder zwischen 8 und 12 Jahren  
an der Kinder-Uni der Hochschule  
Rhein-Waal studieren können?  
Dort gibt es extra für Euch tolle  
Vorlesungen und spannende Work-  
shops aus der Welt der  
Wissenschaft.

Ihr könnt zu allen  
Vorlesungen kommen  
oder auch nur zu einer,  
die Euch interessiert.  
Der Eintritt ist immer  
frei.

Neugierig  
geworden? Mehr Infos  
findet Ihr unter:  
[www.hochschule-  
rhein-waal.de](http://www.hochschule-<br/>rhein-waal.de)



## Vorlesungen

Kommt einfach zu uns. Ihr müsst Euch nicht anmelden.

**Mittwoch, 18. April 2018, 17:15 - 18:00 Uhr**

*Audimax, Campus Kamp-Lintfort*

### **Wie ein Fisch zum U-Boot wird**

Lange bevor es Ingenieure gab, hat die Natur technische Probleme gelöst. Prof. William Megill ist sowohl Ingenieur als auch Biologe. Sein Spezialgebiet ist das Unterwasserleben. Sein „HSRW Submarine Team“ entwickelt ein bionisches, menschenbetriebenes Unterwasserboot. Es hat die Körperform eines Thunfisches und die Flossen eines Delfins. Ein Pilot bewegt das Unterwasserboot mit Muskelkraft fort.

**Vorlesung mit Prof. Dr. William Megill (Professor für Bionik mit dem Schwerpunkt Sensorik und Robotik)**

**Mittwoch, 16. Mai 2018, 17:15 - 18:00 Uhr**

*Audimax, Campus Kleve*

### **Warum ist das Kunst?**

#### **Oder: Wie das Kunstwerk ins Museum kommt**

Malen und zeichnen mag jedes Kind, aber wie wird man eigentlich eine richtige Künstlerin oder ein richtiger Künstler? Und was muss passieren, damit ein Kunstwerk auch ins Museum kommt und dort von vielen Menschen gesehen werden kann? In dieser Vorlesung wollen die Künstlerin Ilka Sulten und die Kunsthistorikerin Sarah Lampe gemeinsam mit dem jungen Publikum den Weg eines Kunstwerks vom Atelier der Künstlerin ins Museum verfolgen. Was muss bis dahin alles passieren? Welche verschiedenen Menschen sind daran beteiligt? Und woher kommen überhaupt die Ideen für ein gutes Kunstwerk?

**Vorlesung mit Sarah Lampe (Mitarbeiterin Management Hochschulmusik) und Ilka Sulten (Künstlerin)**

**Mittwoch, 20. Juni 2018, 17:15 - 18:00 Uhr**

*Audimax, Campus Kamp-Lintfort*

### **Unglaublich, was 3D-Drucker alles können!**

Kleidung, Prothesen, Autos, Häuser: 3D-Drucker können fast alles drucken. Die Entwicklung des 3D-Drucks ist rasant und die Visionen für die Zukunft der Technik sind kühn. Immer mehr Materialien können gedruckt werden und das immer schneller und in besserer Qualität. Thomas Kropp, Mitarbeiter im FabLab Kamp-Lintfort, zeigt Euch, was alles in 3D geht!

**Vorlesung mit Thomas Kropp, Wissenschaftlicher Mitarbeiter, FabLab Kamp-Lintfort**

**Mittwoch, 04. Juli 2018, 17:15 - 18:00 Uhr**

*Audimax, Campus Kleve*

### **Eene, meene, muh: Wie kommt die Milch in die Kuh?**

Warum können Kühe Gras fressen und warum müssen sie davon ständig rülpsen? Wie macht die Kuh eigentlich die Milch und wie gelangt sie heraus? Ist Milch immer weiß? Wieviel Milch gibt eine Kuh und was kann man mit der Milch alles machen? Was passiert, wenn eine Kuh mal krank wird? Diese und weitere sowie natürlich eure Fragen werden während der Vorlesung beantwortet.

**Vorlesung mit Prof. Dr. med. vet. Steffi Wiedemann (Professorin für Nutztierwissenschaften und Umweltwirkungen)**